

EFFECTIVO JUN-03-2010

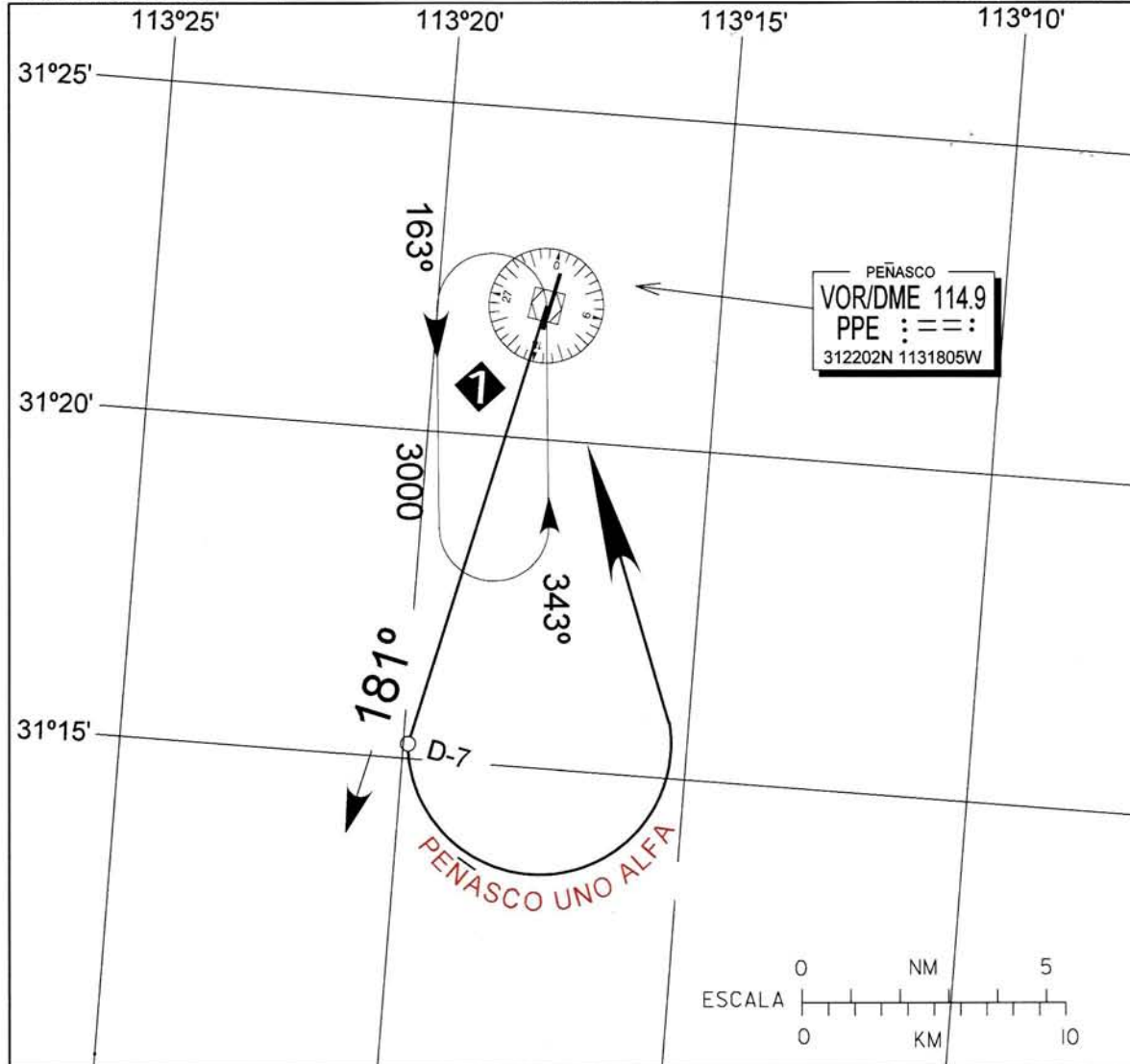
TWR 118.85

PUERTO PEÑASCO

CARTA DE SALIDA
POR INSTRUMENTOS

ELEV A⁰ 88
VAR 12° E

SALIDA PISTA 18



MMPE-S-1 MORADO

SALIDA PEÑASCO UNO ALFA (PPE1A)

ASCIENDA POR RADIAL - 181° HASTA D-7 (EN CASO DE FALLA DEL DME HASTA ALCANZAR 1200 FT), EFECTUE VIRAJE DE GOTA A LA IZQUIERDA DENTRO DE 10 NM HACIA EL VOR/DME/PPE Y ABANDONELO DE ACUERDO A LA MCA DE LA RUTA ASIGNADA O INSTRUCCIONES DEL ATC.

MCA : 4000 FT PARA TODAS LAS RUTAS

CAMBIOS: CARTA NUEVA

EFFECTIVO JUN-03-2010

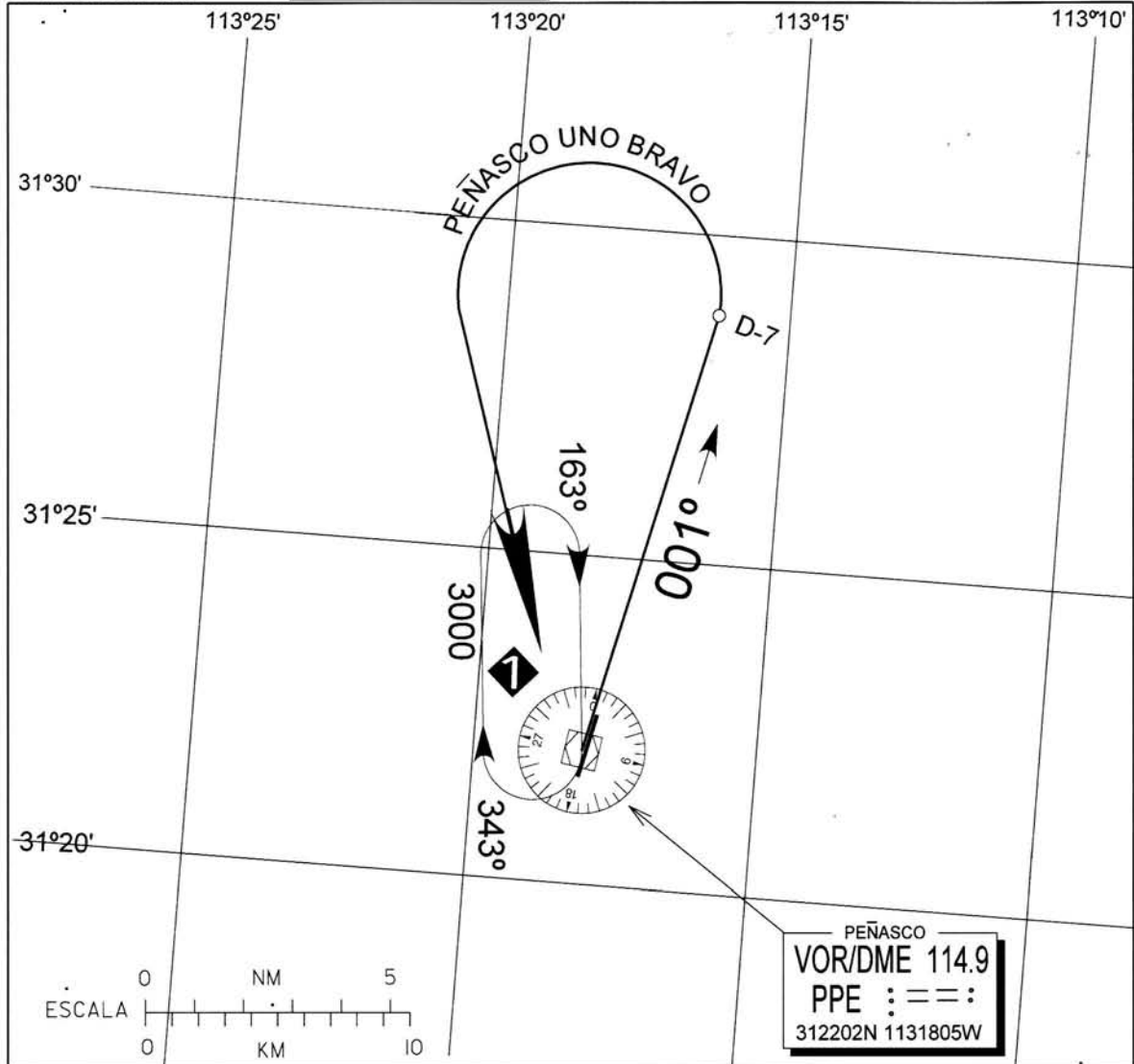
TWR 118.85

PUERTO PEÑASCO

CARTA DE SALIDA
POR INSTRUMENTOS

ELEV AD 88
VAR 12° E

SALIDA PISTA 36



MMPE-S-2 MORADO

SALIDA PEÑASCO UNO BRAVO (PPE1B)

ASCIENDA POR RADIAL - 001° HASTA D-7 (EN CASO DE FALLA DEL DME HASTA ALCANZAR 1500 FT), EFECTUE VIRAJE DE GOTA A LA IZQUIERDA DENTRO DE 10 NM HACIA EL VOR/DME/PPE Y ABANDONELO DE ACUERDO A LA MCA DE LA RUTA ASIGNADA O INSTRUCCIONES DEL ATC.

MCA : 4000 FT PARA TODAS LAS RUTAS

CAMBIOS: CARTA NUEVA

EFFECTIVO JUN-03-2010

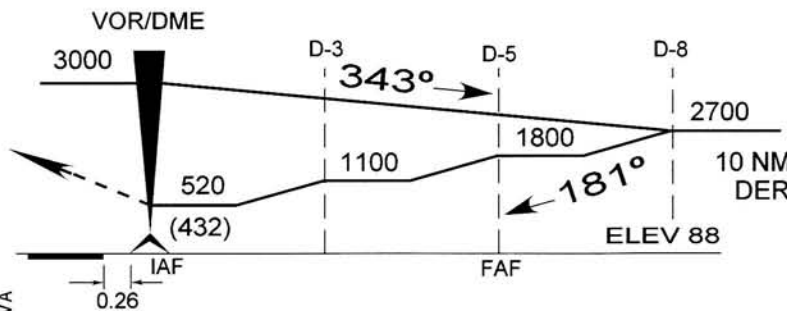
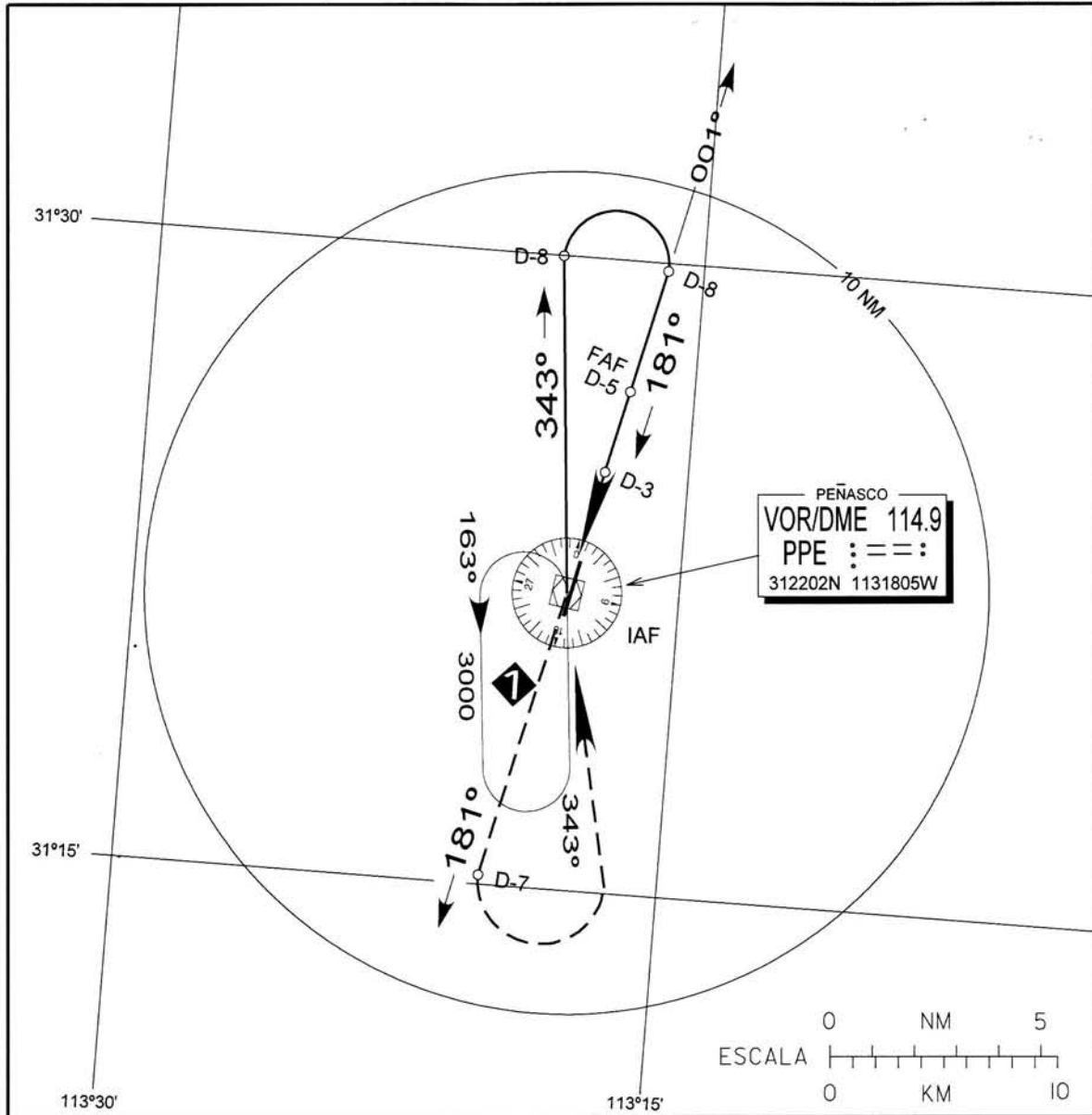
TWR 118.85

PUERTO PEÑASCO

CARTA DE APROXIMACION
POR INSTRUMENTOS

ELEV A \bar{D} 88
VAR 12° E

VOR/DME PISTA 18



AD-MMPE-VD-1 MORADO

APROXIMACION FRUSTRADA

ASCIENDA EN RDL 181° HASTA D-7, EFECTUE VIRAJE DE GOTA A LA IZQUIERDA DENTRO DE 10 NM HACIA EL VOR/DME/PPE HASTA LA ALTITUD MINIMA DE ESPERA.

CAMBIOS : CARTA NUEVA

CAT	DIRECTO PISTA 18		CAT	CIRCULANDO	
	MDA (MDH)	520 (432)		MDA (MDH)	
A			A	580 (492) - 1	(1600 m)
B	1	(1600 m)	B		
C	1 1/4	(2000 m)	C	600 (512) - 1 1/2	(2400 m)
D	1 1/2	(2400 m)	D	660 (572) - 2	(3200 m)

EFFECTIVO JUN-03-2010

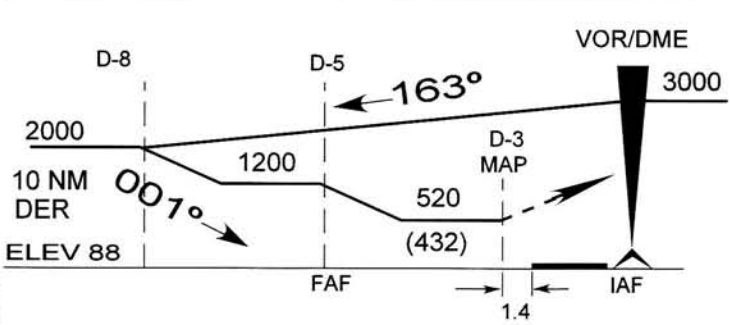
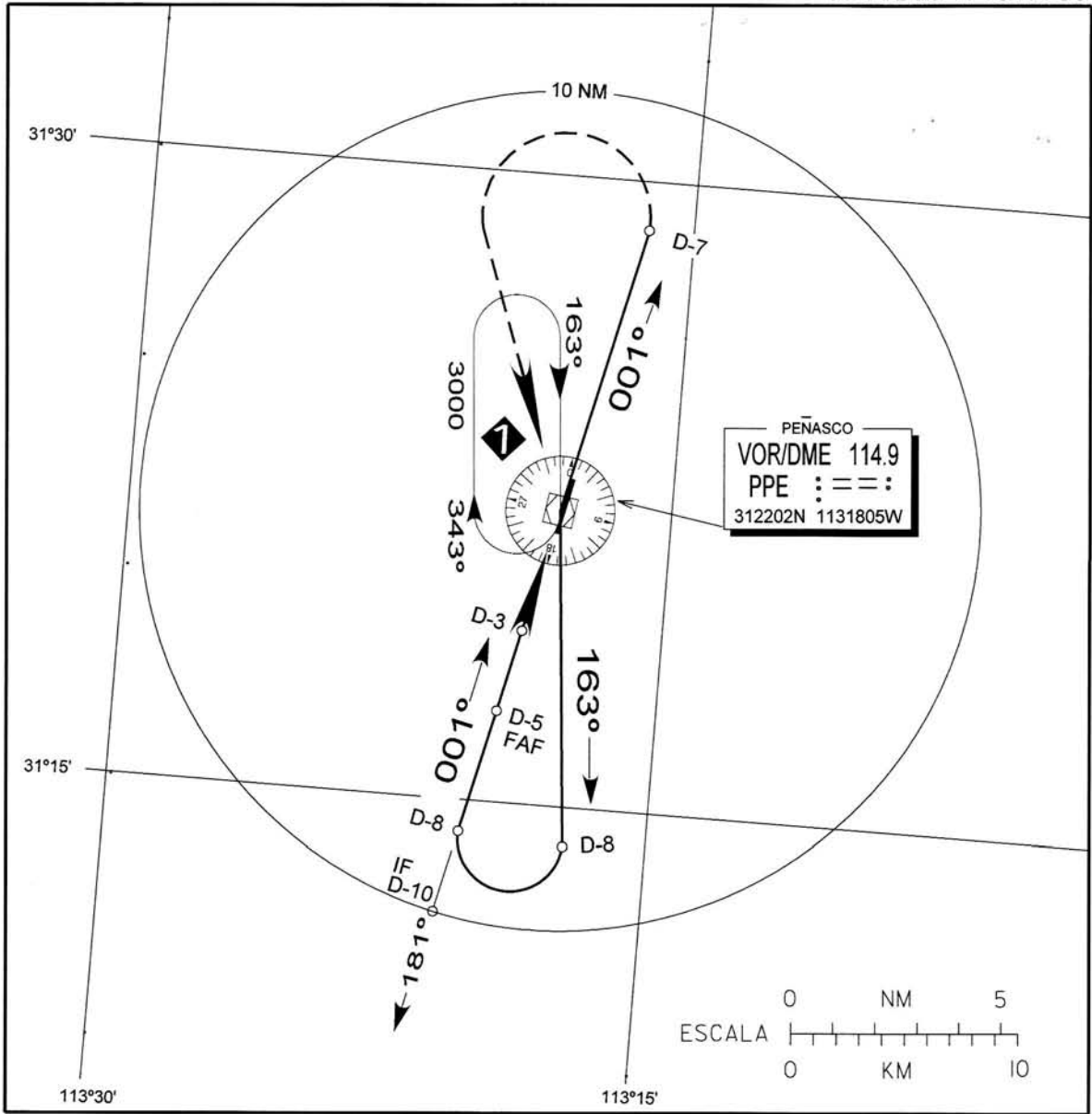
TWR 118.85

ELEV AD 88
VAR 12° E

PUERTO PEÑASCO

CARTA DE APROXIMACION
POR INSTRUMENTOS

VOR/DME PISTA 36



NOTA: AD-MMPE-VD-2 MORADO
MANTENGA LA MDA HASTA CRUZAR
D-3 DEL VOR/DME/PPE

APROXIMACION FRUSTRADA
ASCIENDA EN RUMBO DE PISTA
PROSIGA EN RDL - 001° HASTA D-7,
EFECTUE VIRAJE DE GOTA A LA
IZQUIERDA DENTRO DE 10 NM
HACIA EL VOR/DME/PPE HASTA LA
ALTITUD MINIMA DE ESPERA.

CAMBIOS : CARTA NUEVA

CAT	DIRECTO PISTA 18	
	MDA (MDH)	
A	520 (432)	
B		
C	1 1/2	(2400 m)
D		

CAT	CIRCULANDO	
	MDA (MDH)	
A		
B	580 (492) - 1	(1600 m)
C	600 (512) - 1 1/2	(2400 m)
D	660 (572) - 2	(3200 m)